



REJA CURVA FINA AUTOMÁTICA

Empleada para el desbaste automático de finos.

El peso mínimo es de 1,0 mm.

Utilizada para canales de 500 mm. de anchura y 600 mm. de altura máximos.

Altura máxima de la lámina de agua es de 500 mm.

La curvatura de la rejilla es de 90°.

Bastidor: de chapa de acero inoxidable. Disposición de monobloc para su encaje en canal.

Reja: de malla de perfiles laminares o chapa perforada de Inox. Aisi-304 ó 316.

Eje: de acero inoxidable.

Brazo rascador-giratorio: montado sobre el eje motriz de acero inoxidable y con dos peines uno en cada extremo para la limpieza de la reja.

Muelle del brazo rascador: un muelle a tracción de acero inoxidable - amortiguador.

Peines: dos cepillos de nylon con un marco de polipropileno (P.L.P.).

Rasqueta: cepillo de nylon con marco de polipropileno (P.L.P.).

Final de carrera: para la parada en posición horizontal del brazo rascador.

Equipo Motriz: montado sobre bancada oscilante, con ataque directo con el brazo rascador, incluye sistema de protección, con un limitador de par electrónico a colocar con el cuadro eléctrico de maniobra, para paro del motor.

Nota: la posición de parada del sistema de limpieza del motoreductor (brazo rascador) quedará establecida (al entrar en contacto con el final de la carrera) en posición horizontal.

Puede establecerse el sistema de limpieza, con un reloj (pausa-parada).

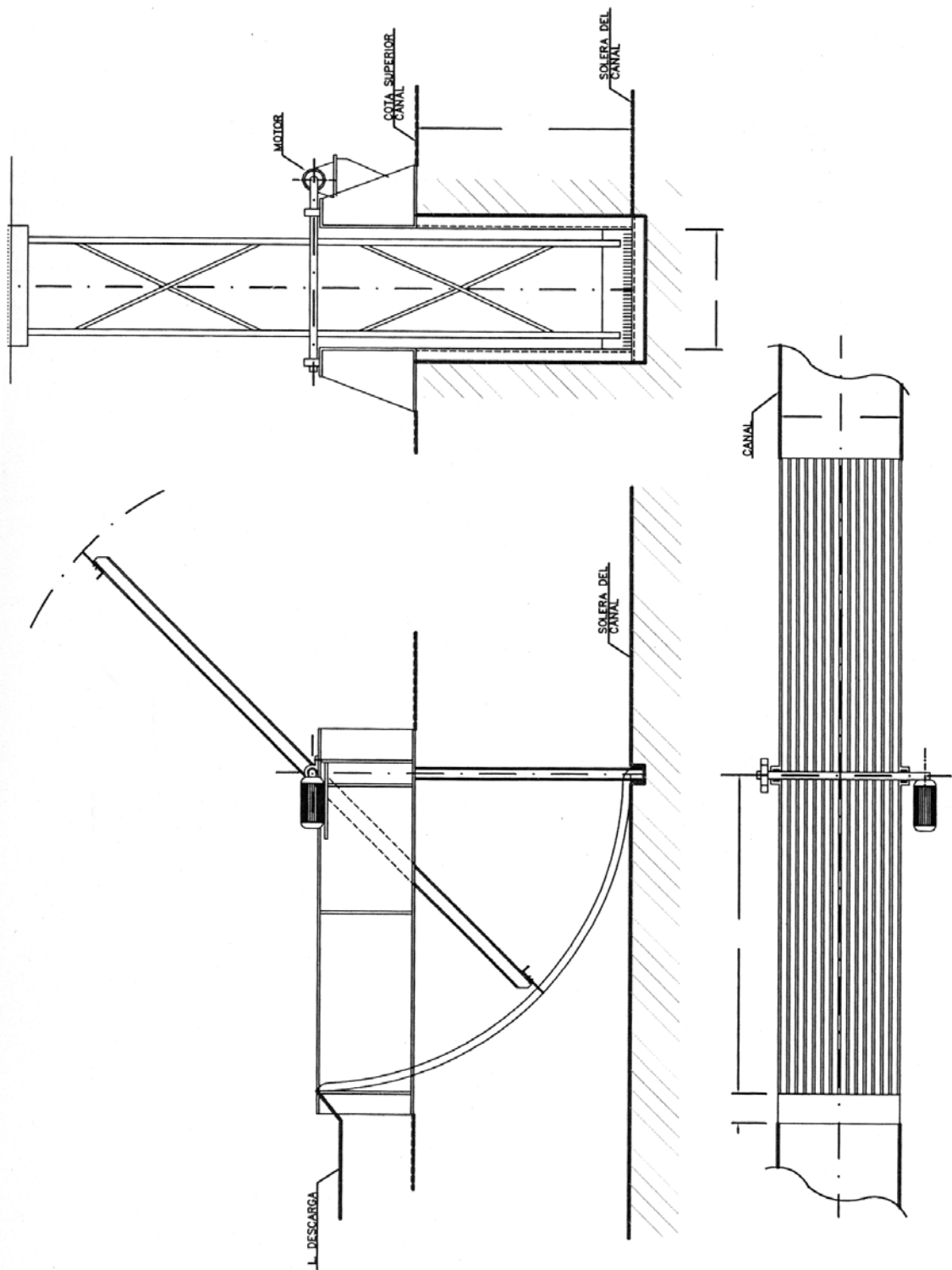
Cuadro eléctrico: comprende un armario IP-55, conteniendo en su interior:

- Un interruptor general de corte
- Un guardamotor
- Un limitador de par electrónico
- Un reloj programador
- Un pulsador de marcha y parada manual
- Pilotos de señalización funcionamiento y avería
- Sistema de reloj pausa-parada, para la frecuencia de limpieza de la rejilla.

INTERTRAMP S.L.
Av. Constitución, 112 -1ª Planta
28850 Torrejón de Ardoz.

Tfno. 91 677 13 76
Fax 91 677 13 46

contacto@itp-depuracion.com



INTERTRAMP S.L.
Av. Constitución, 112 -1ª Planta
28850 Torrejón de ardoz.

Tfno. 91 677 13 76
Fax 91 677 13 46

contacto@itp-depuracion.com